

KOBİGEL – KOBİ GELİŞİM DESTEK PROGRAMI PROJE TEKLİF ÇAĞRISI

“İllerde Rekabet Avantajına Sahip İmalat Sanayi Sektörlerinin ve Yazılım Sektörünün Rekabet Gücünün Geliştirilmesi”

Sanayideki yapısal dönüşümün dinamiği olan KOBİ'lerin desteklenmesinde ulusal sanayi stratejileri ve bölge - sektör özelinde farklılaşan KOBİ ihtiyaçları dikkate alınacaktır. Her il, ildeki sektörel yoğunlaşma veya ana sanayi firmalarının etkisi ile farklı bilgi havuzu ve yetişmiş insan gücüne sahip olabilmektedir. İllerin bu şekilde sahip olduğu imalat sanayi potansiyelini geliştirmeyi ve rekabet gücünü artırmayı hedefleyen yaklaşım ile, illerde rekabet avantajına sahip imalat sanayi sektörleri listesi belirlenmiştir. İllerde rekabet avantajına sahip imalat sanayi sektörlerinin seçimi, 27 Mart 2018 tarihinde 26 NUTS Düzey 2 bölge merkezinde 81 ildeki paydaş kuruluş temsilcilerinin katılımıyla gerçekleştirilen KOBİGEL Programı İl Çalıştaylarında yapılmıştır. Çalıştaylarda oluşturulan 81 il çalışma grubu; kendi illerinde hangi sektörlerin rekabet avantajına sahip olduğunu sektörlerin ildeki imalatçı KOBİ sayısı ve istihdamı içindeki payları, mukayeseli üstünlükleri, teknoloji seviyeleri, büyüme eğilimleri ve il ihracatı içindeki payları kriterlerini dikkate alarak belirlemiştir.

Yazılım sektörü ise, diğer sektörlerin katma değer ve verimliliğini arttıran çözümleri ile KOBİ'lerin rekabet gücünün geliştirilmesinde ve sanayide dijitalleşme oranının artırılmasında kritik öneme sahip olmasından dolayı listeye eklenmiştir.



2018 – 01 sayılı Proje Teklif Çağrısının genel amacı, “İLLERDE REKABET AVANTAJINA SAHİP İMALAT SANAYİ SEKTÖRLERİ ve YAZILIM SEKTÖRLERİNDEKİ KOBİ'LERİN REKABET GÜCÜNÜN GELİŞTİRİLMESİ”dir.

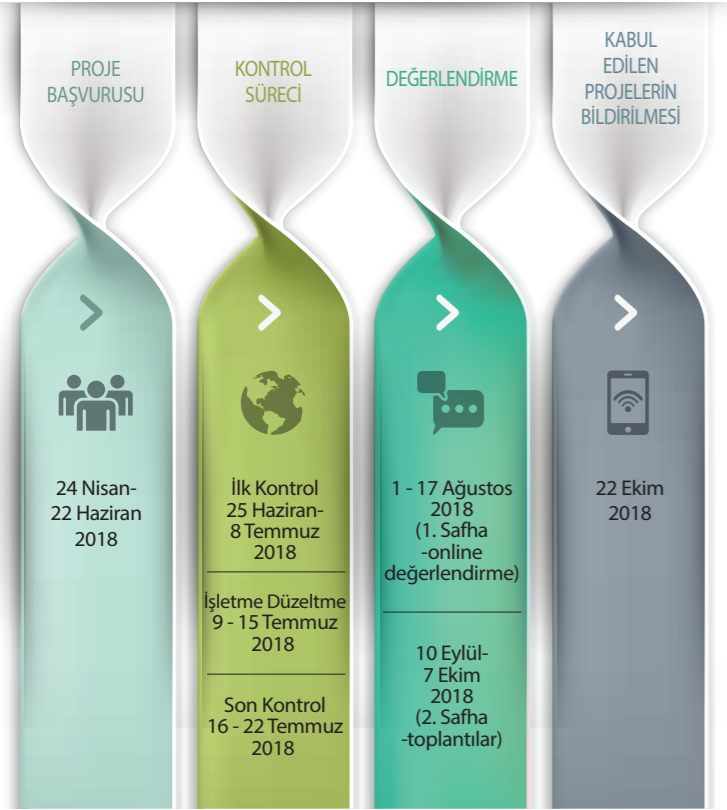
İller bazında başvuru yapabilecek sektörler matrisi www.kosgeb.gov.tr adresinde yayınlanmaktadır.

Proje Başvuru Tarihleri	24 Nisan - 22 Haziran 2018 Başvuru sistemi 22 Haziran 2018 günü saat 23:59'da başvuruya kapatılacaktır. Bu tarih ve saate kadar sistem üzerinden onaylanmayan projeler değerlendirmeye alınmayacaktır.	
Başvuru Koşulları	Hedef Sektör <ul style="list-style-type: none">“İller Bazında Başvuru Yapabilecek İmalat Sanayi Sektörleri Matrisi”nde belirtilen sektörler*Matriste yer almasa dahi yüksek teknolojlü imalat sanayi sektörlerinde ve yazılım sektöründeki işletmeler tüm illerde başvuru yapabilecektir.*Matris www.kosgeb.gov.tr adresindeki Proje Teklif Çağrısı'nda yayınlanacaktır.	
	Ölçek	KOBİ ölçeğindeki işletmeler (2017 KOBİ Beyannamesi onaylı olmalıdır.)
	Diğer başvuru koşulları	<ul style="list-style-type: none">İşletme eğer orta düşük ve düşük teknolojlü sektörlerde veya yazılım sektöründe ise; 2017 yılı verilerine göre net satış hasılatı en az 300.000 TL, KOBİ Beyannamesine göre çalışan sayısı en az 3 olmalıdır.Orta yüksek ve yüksek teknolojlü imalat sektörlerinde yukarıdaki net satış hasılatı ve çalışan sayısı kriteri aranmaz.Başvuracak tüm işletmelerin bilanço esasına göre defter tutması ve 2017 yılı Kurumlar ya da Gelir Vergisi Beyannamesi ibraz etmesi zorunludur.
Proje bütçesi Özel Sınırı	Teklif edilen projenin toplam bütçesi, işletmenin 2017 yılı net satış hasılatını aşamaz.	
Başvuru Yeri	KOSGEB veri tabanına kayıtlı, 2017 KOBİ Beyannamesi onaylı durumda olan KOBİ'ler www.kosgeb.gov.tr adresinden online başvuru yapabilecektir.	
Çağrı Bütçesi	İmalat Sanayi İşletmeleri için: 500.000.000 TL Yazılım Sektörü İşletmeleri için: 200.000.000 TL <ul style="list-style-type: none">KOSGEB, bütçe imkanları çerçevesinde proje teklif çağrısı bütçesini değiştirme hakkını saklı tutar.Başvuru yapılmış olması işletmeye herhangi bir hak doğurmayacaktır. Başvurular, KOSGEB tarafından belirlenen değerlendirme kriterlerine göre puanlanacak ve puan sıralamasına göre bütçe imkanları dahilinde desteklenmesi mümkün olan sayıdaki başvuru desteklenecektir.KOSGEB tarafından iller bazında özel kota ve sıralama uygulaması yapabilecektir.	
Uygun Proje Konusu	İşletmeler, “rekabet gücünün geliştirilmesi” genel teması ile ilişkilendirilen aşağıdaki stratejilerden biri veya birkaçını birlikte içeren proje sunabilecektir. Yazılım işletmeleri için 6 numaralı strateji zorunlu, diğerleri seçenektir. Strateji 1. Üretimde maliyet düşürme ve/veya verimliliği artırma amaçlı makine – teçhizat edinimi ve devreye alma Strateji 2. Ürün kalitesini ve /veya katma değerini artırma Strateji 3. Ölçüm – analiz altyapısını iyileştirme Strateji 4. Pazarlama etkinliğini geliştirme Strateji 5. İhracat kapasitesini artırma Strateji 6. (Yazılım işletmeleri için zorunlu) Veri madenciliği, bulut bilişim, nesnelerin interneti, yapay zeka, ERP/ MRP, CAD / CAM, akıllı uygulamalar, bilgi güvenliği, robot ve otomasyon yazılımları, bilgisayar oyunları (mobil oyun dahil) alanlarından herhangi birinde veya birkaçında; tasarım ve ürün geliştirme yetkinliklerinin artırılması veya ürün test / belgelendirme ya da yeni yazılım / oyun geliştirme	

KOBİGEL – KOBİ GELİŞİM DESTEK PROGRAMI PROJE TEKLİF ÇAĞRISI

“İllerde Rekabet Avantajına Sahip İmalat Sanayi Sektörlerinin ve Yazılım Sektörünün Rekabet Gücünün Geliştirilmesi”

Süreç- Zaman Planı



Proje Süresi	Proje süresi en az 6 ay ve en fazla 12 aydır.		
Destek Üst Limiti	Geri ödemesiz	300.000 TL	
	Geri ödemeli	700.000 TL (Teminat karşılığında)	
	Toplam	1.000.000 TL	
	Erken ödeme	Başvurulduğu takdirde; Kurul tarafından uygun görülen proje gider tutarının %30'una kadar erken ödeme, KOSGEB bütçe imkanları dahilinde teminat karşılığında yapılabilecektir.	
Desteklenecek Proje Giderleri ve Özel Şartları	Desteklenecek Proje Gider Grupları	Geri Ödemesiz Desteğe İlişkin Üst Limitler	Geri Ödemeli Desteğe İlişkin Üst Limitler
	A) Personel Giderleri	100.000 TL'ye kadar	X
	B) Makine-Teçhizat Giderleri (kalıp ve bilişim donanımı dahil)	150.000 TL'ye kadar	600.000 TL'ye kadar
	C) Yazılım Giderleri	İmalatçılar için: 50.000 TL'ye kadar Yazılımcılar için: 100.000 TL'ye kadar	Sadece yazılım lisans giderleri için 100.000 TL'ye kadar
	D) Hizmet Alım Giderleri	100.000 TL'ye kadar	X
	<ul style="list-style-type: none">Eğitim giderleriDanışmanlık giderleriProje hazırlama danışmanlığı gideriBelgelendirme giderleri	<ul style="list-style-type: none">Tanıtım giderleriSeyahat (yurt dışı ulaşım ve konaklama)Fuar giderleriTest ve analiz giderleri	
Destek Oranı	%60 (tüm bölgelerde) Not: Makine-Teçhizat giderleri için; Bilim Sanayi ve Teknoloji Bakanlığınca yayımlanan SGM 2014 /35 sayılı Yerli Malı Tebliğine uygun olarak alınmış yerli malı belgesi ile tefrik edilmesi durumunda destek oranlarına % 15 ilave edilir.		

İllerde Rekabet Avantajına Sahip İmalat Sanayi KOBİ'leri ve Tüm İllerdeki Yazılım Sektörü KOBİ'lerine
1 Milyon TL Destek

KOBİGEL - KOBİ Gelişim Destek Programı
2018 Proje Teklif Çağrısı



“İllerde Rekabet Avantajına Sahip İmalat Sanayi Sektörlerinin ve Yazılım Sektörünün Rekabet Gücünün Geliştirilmesi”

**İşletme başına; 300 Bin TL geri ödemesiz
700 Bin TL geri ödemeli 1 Milyon TL'ye kadar destek!**

Proje Başvuru Tarihleri
24 Nisan - 22 Haziran 2018