

# TÜRKİYE İSTATİSTİK KURUMU ve MUĞLA EKONOMİK-SOSYAL GÖSTERGELERİ



# Bilgi Toplumunun Önemi

Ülkelerin rekabet ederken ellerinde bulundurdukları en önemli kaynaklardan biri ***istatistiki bilgidir.***

## Bilgiye erişim, zamanlılık, güncellik

- Günümüz toplumlarında bilginin tüm alanlardaki yeri ve işlevi artmaktadır.
- Bu nedenle doğru bilgiye erişim; hızlı ve zamanında olmalıdır. Hatta bilgiye anında erişim daha da önem kazanmaktadır.





## Vizyonumuz

*Uluslararası standartlarda, kullanıcı odaklı ve sürdürülebilir bir istatistik sistemi kurmak.*

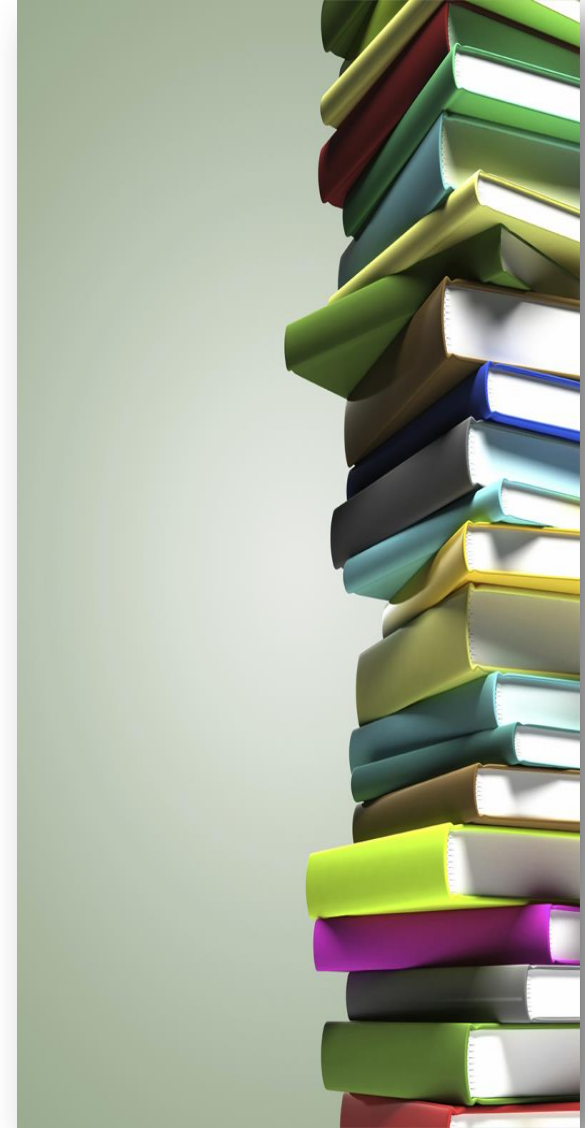


## Misyonumuz

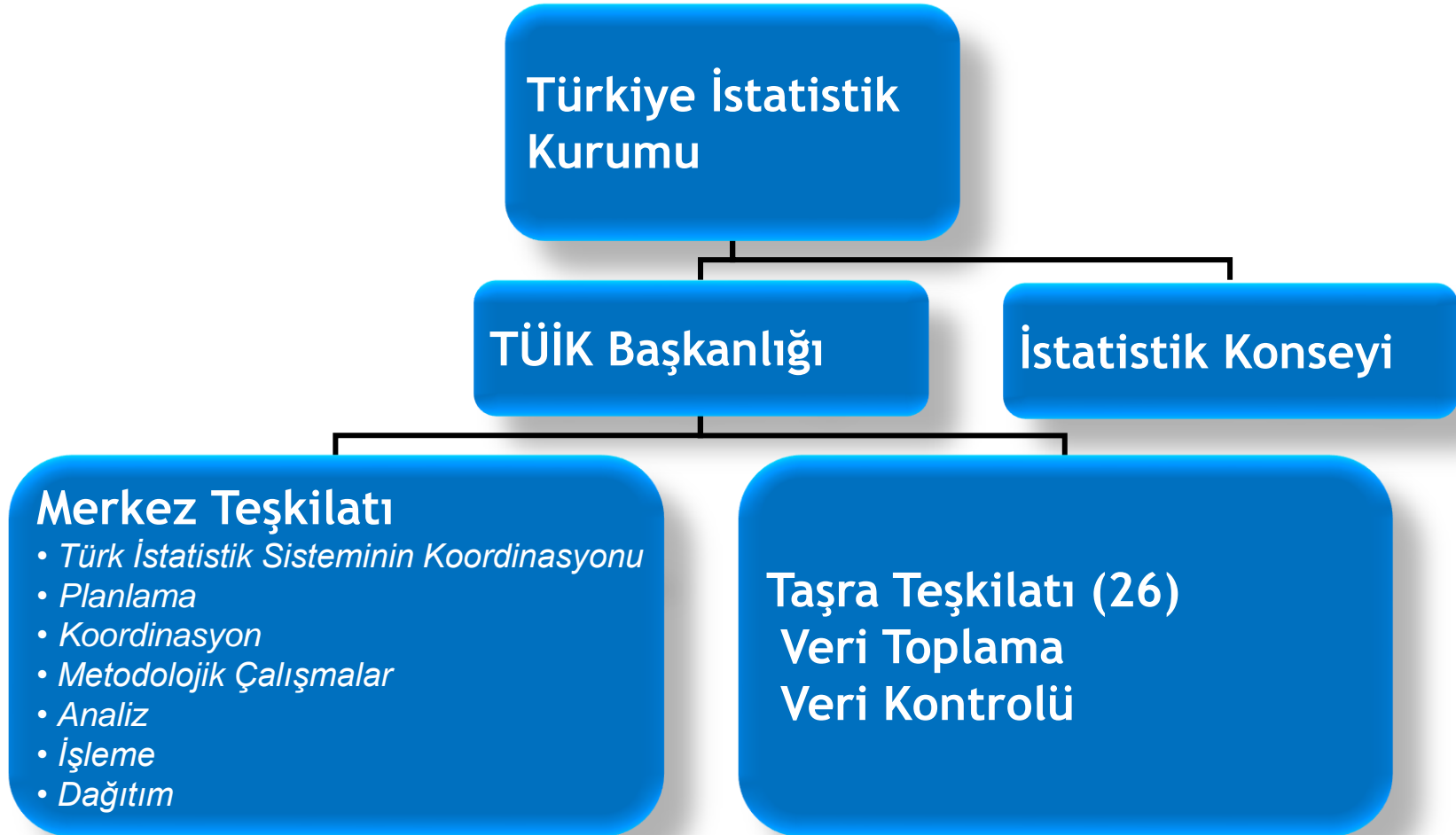
*Ulusal ve uluslararası kullanıcıların ihtiyaç ve önceliklerini dikkate alarak kaliteli, güncel, güvenilir, tutarlı, tarafsız, uluslararası standartlara uygun istatistikleri üretmek, kullanıma sunmak ve resmi istatistik üretim sürecinde yer alan kurumlar arasında eşgüdümü sağlamak.*

# Temel Değerlerimiz

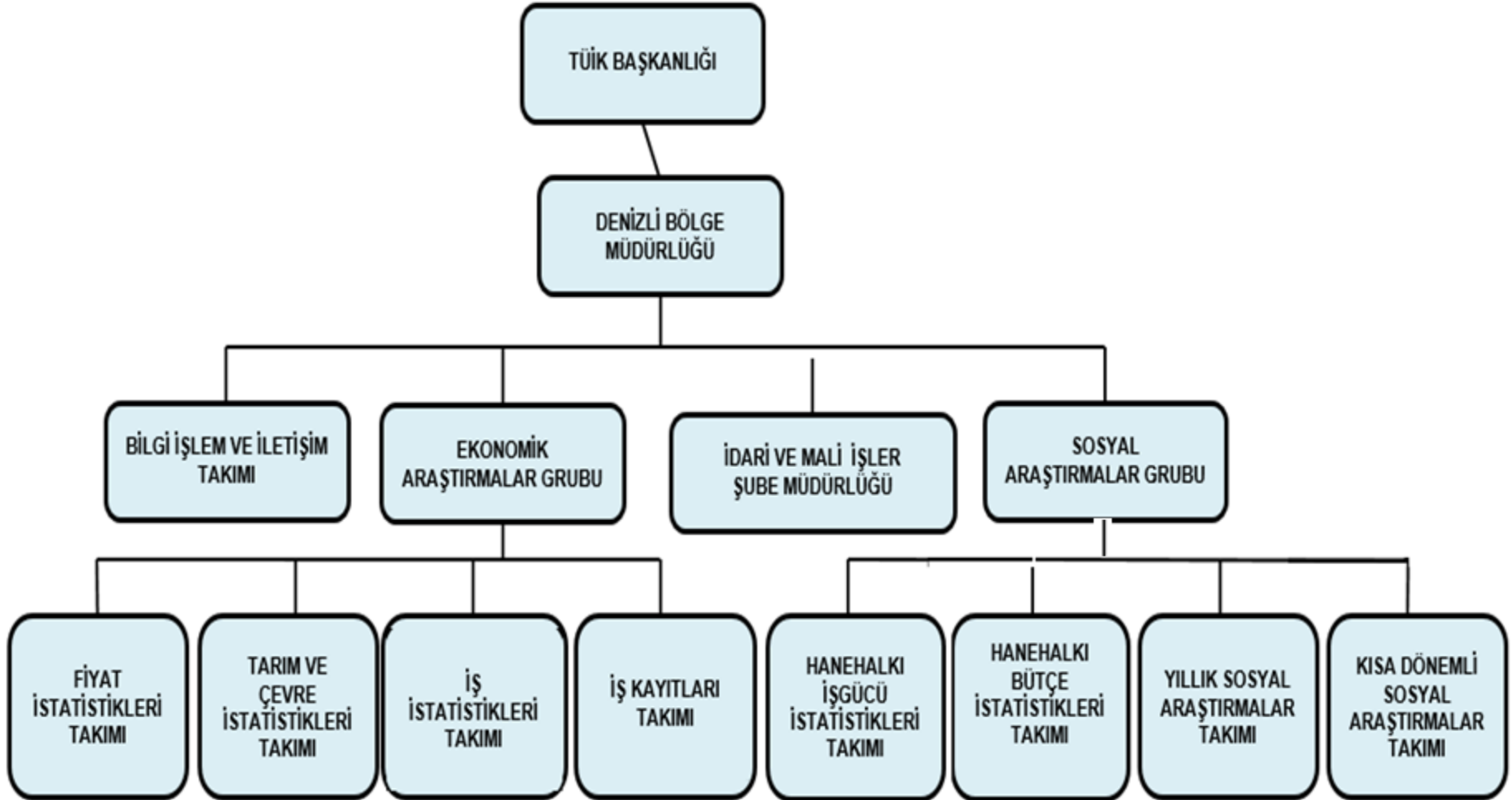
- Mesleki bağımsızlık
- Bilimsellik
- Kullanıcı odaklılık
- Güvenilirlik
- Veri gizliliği ve güvenliği
- Tarafsızlık
- Şeffaflık
- Zamanlılık
- Erişilebilirlik
- Yenilikçilik



# TEŞKİLAT YAPISI



## DENİZLİ BÖLGE MÜDÜRLÜĞÜ YÖNETİM ŞEMASI



## PERSONEL DURUMU

KADRO UNVANI	SAYI
Bölge Müdürü	1
TÜİK Uzmanı	9
İstatistikçi	9
Matematikçi	4
Sosyolog	1
Mühendis	1
VHKİ	4
4/B Sözl. Per.	70
İşçi	2
<b>TOPLAM</b>	<b>101</b>



# FAALİYETLERİMİZ...

**Türkiye İstatistik Kurumu 18/11/2005 tarihinde Resmi Gazete’de yayımlanan 5429 sayılı Türkiye İstatistik Kanunu uyarınca çeşitli konularda anket ve sayım yapmakta, sonuçlarını kullanıcılara sunmaktadır.**

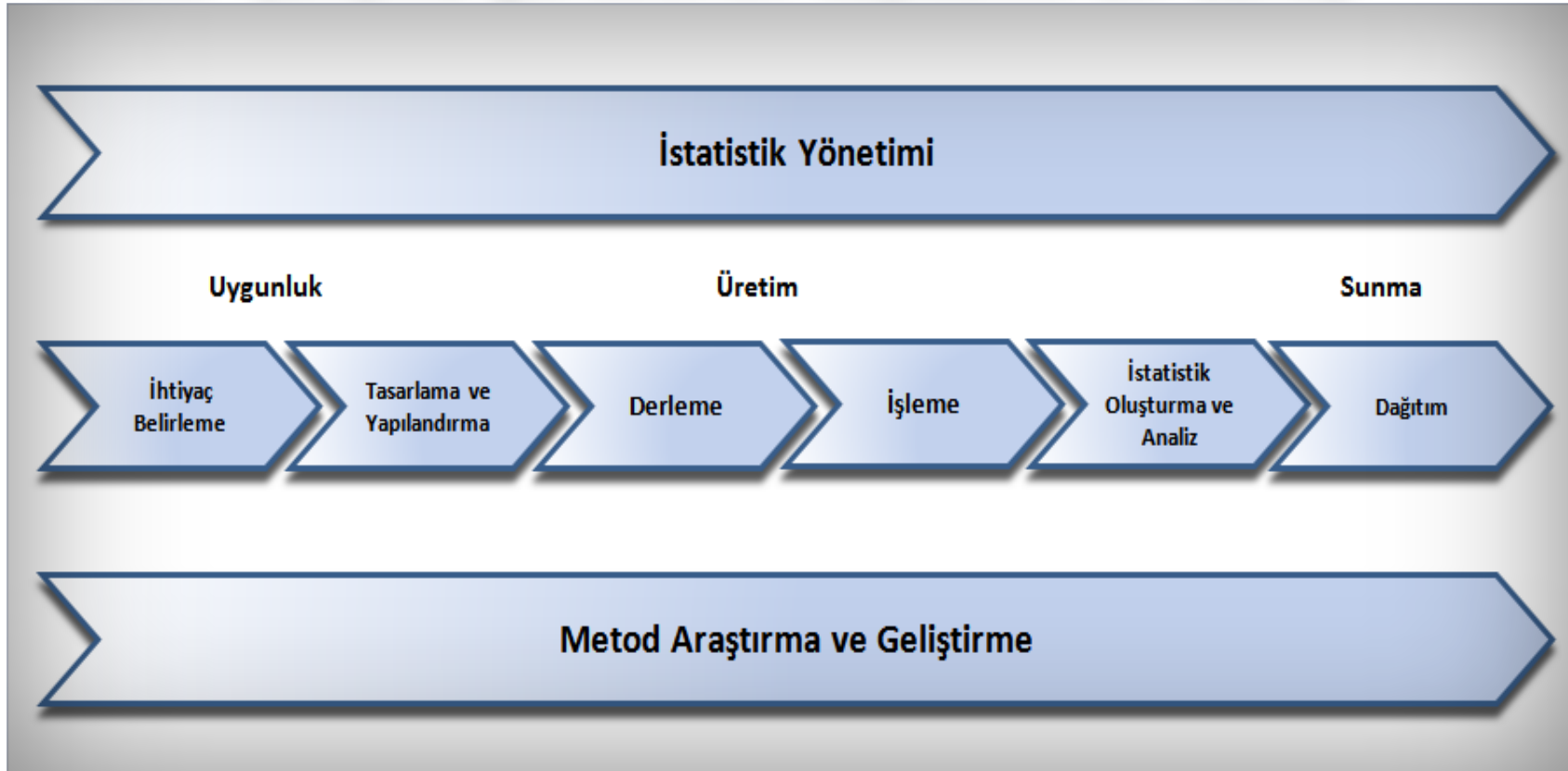
**TÜİK Başkanlığı, Merkez Teşkilatı ve Türkiye genelinde 26 Bölge Müdürlüğü ile çalışmalarını yürütmektedir. Kurumumuz tarafından *Resmi İstatistik Programı* kapsamında hanehalkları, fertler ve işyerleri ile çeşitli veri derleme yöntemleri kullanılarak araştırmalar yapılmaktadır.**

# Nasıl Üretiyoruz...



# İstatistik Üretim Süreci

## Planlı çalışma gerektiren kapsamlı bir süreç

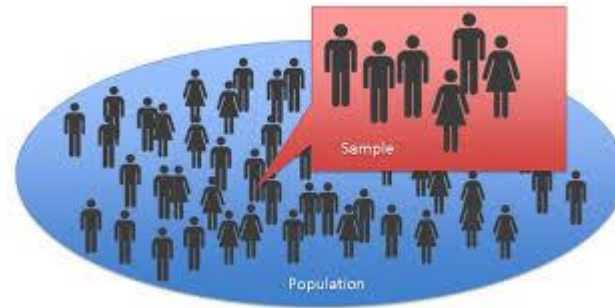


# RESMİ İSTATİSTİKLER

- İdari kayıtlar,
- Tam sayım,
- Örneklem yöntemi ile yapılan araştırmalardan



elde edilmektedir.



# Verileri Nasıl Derliyoruz?

- Mevcut Kayıtlar Kullanılarak
  - Gelen formlardan veri girişi
  - Elektronik ortamda veri transferi
- Anket yolu
  - Yüzyüze görüşme
  - Posta ve diğer iletişim araçları
  - Bilgisayar Destekli Kişisel Görüşme (CAPI)
  - WEB Tabanlı Anketler
- Uzaktan Algılama Yolu ile Veri Derleme
- Bilgisayar Destekli Telefonla Görüşme Tekniği (CATI, Veri kalite kontrol çalışmaları)

Kağıt ortamında



# İDARİ KAYITLAR

## Ekonomik Araştırmalar

Dış Ticaret İstatistikleri

**Kaynak: Ticaret Bakanlığı**

Kayıtlı Çalışan Sayısı

**Kaynak: SGK**

Kurumlar / Gelir Vergisi  
Beyannamesi

**Kaynak: GİB**

Yapı İzin İstatistikleri

**Kaynak: NVİGM (UAVT)**

# İDARİ KAYITLAR

## Sosyal Araştırmalar

Adrese Dayalı Nüfus ve  
Kayıt Sistemi Sonuçları

**Kaynak: NVİGM**

Eğitim İstatistikleri

**Kaynak : MEB**

Ölüm İstatistikleri

**Kaynak: NVİGM**

Kayıtlı İşsiz Sayısı

**Kaynak: İŞKUR**

# İDARİ KAYIT VERİLERİNİN İSTATİSTİK AMAÇLI KULLANIMINDA AVANTAJLARI

- Derlenmiş olduğundan ek maliyet getirmez,
- Hazır, düzenli ve güncel veri sağlaması beklenir,
- Cevaplayıcı yükünü azaltır,
- Tarihsel veri sağlar,
- En küçük idari birim bazında bilgi sağlar.





## İDARİ KAYIT VERİLERİNİN İSTATİSTİK AMAÇLI KULLANIMINDA DEZAVANTAJLAR

- Tanımlarda uluslararası standartlar açısından sınırlılık içerebilir,
- Aynı istatistiki birim için farklı idari kayıtlardan gelen bilginin birleştirilmesinde sorun yaşanabilir,
- Eksik hatalı bilgi olabilir,
- Geçmişe ait bilgilerde eksiklik olabilir,
- Kaydı tutan birimin kendisinin istatistik üretmesi durumunda, az gelişmiş teori ve yöntem kullanımı yada yanlış metodoloji kullanımı söz konusu olabilir.

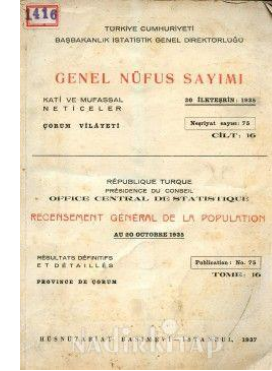
# Neden İdari Kayıtları Yeteri Kadar Kullanamıyoruz?

- İdari kayıtların paylaşılmaması,
- Uluslararası standartlara uygun olmaması,
- Güncel ve tutarlı olmaması.



# TAMSAYIM

-Genel Nüfus Sayımları (en son 2000);



-Genel Tarım Sayımı (en son 2001);



-Genel Sanayi ve İşyerleri Sayımı (en son 2003).



## 2018 yılında TÜİK;

- 7 ana konu ve 46 alt konu başlığında;



Yıllık	Dönemlik	Aylık
74	11	17

- 339 haber bülteni yayımlamıştır.



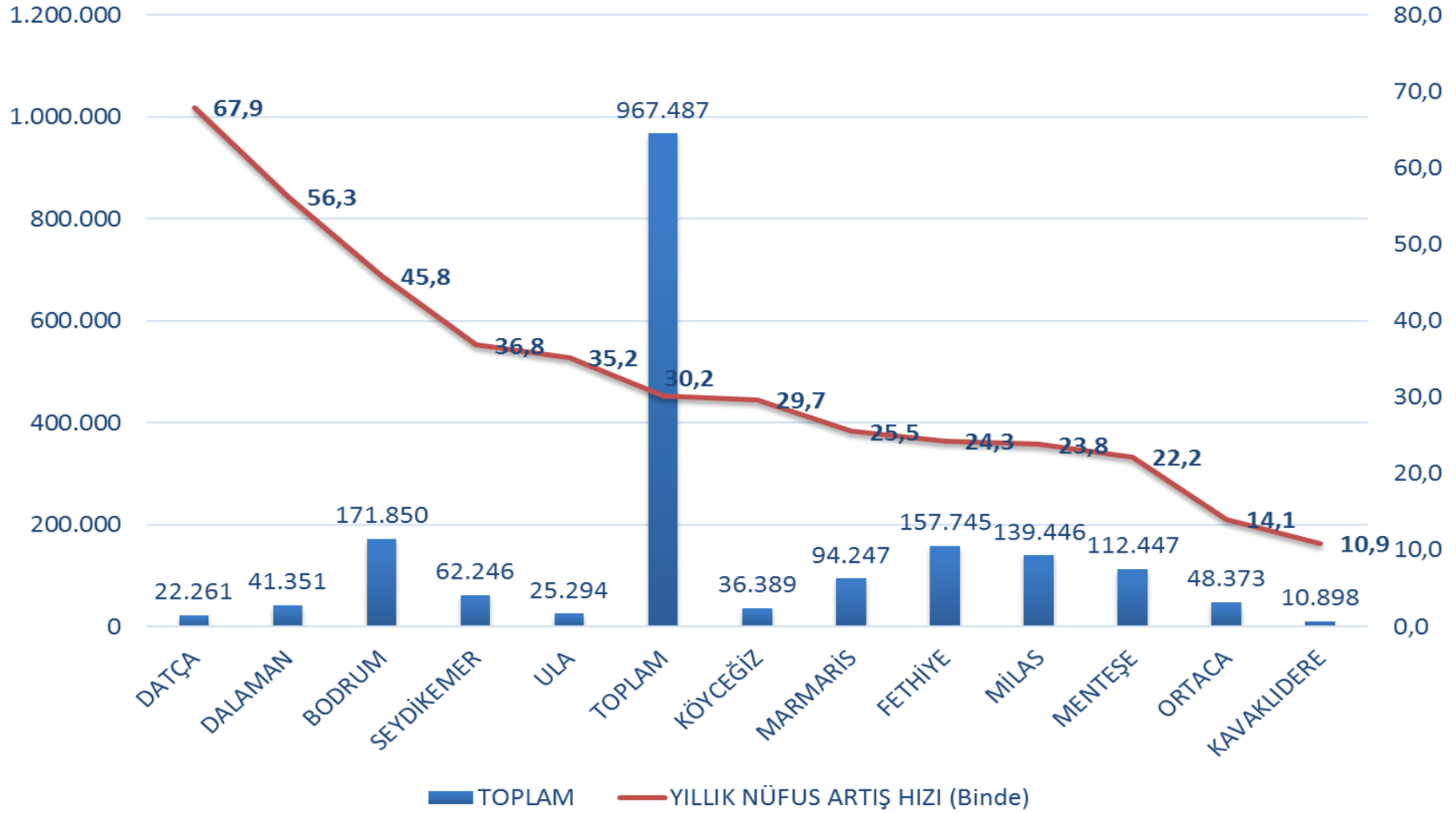
***Dinlediğiniz için teşekkür ederim...***

***Ali İhsan YÜCEDAĞ***  
***Bölge Müdürü***  
***[aliihsan.yucedag@tuik.gov.tr](mailto:aliihsan.yucedag@tuik.gov.tr)***

# MUĞLA EKONOMİK- SOSYAL GÖSTERGELERİ

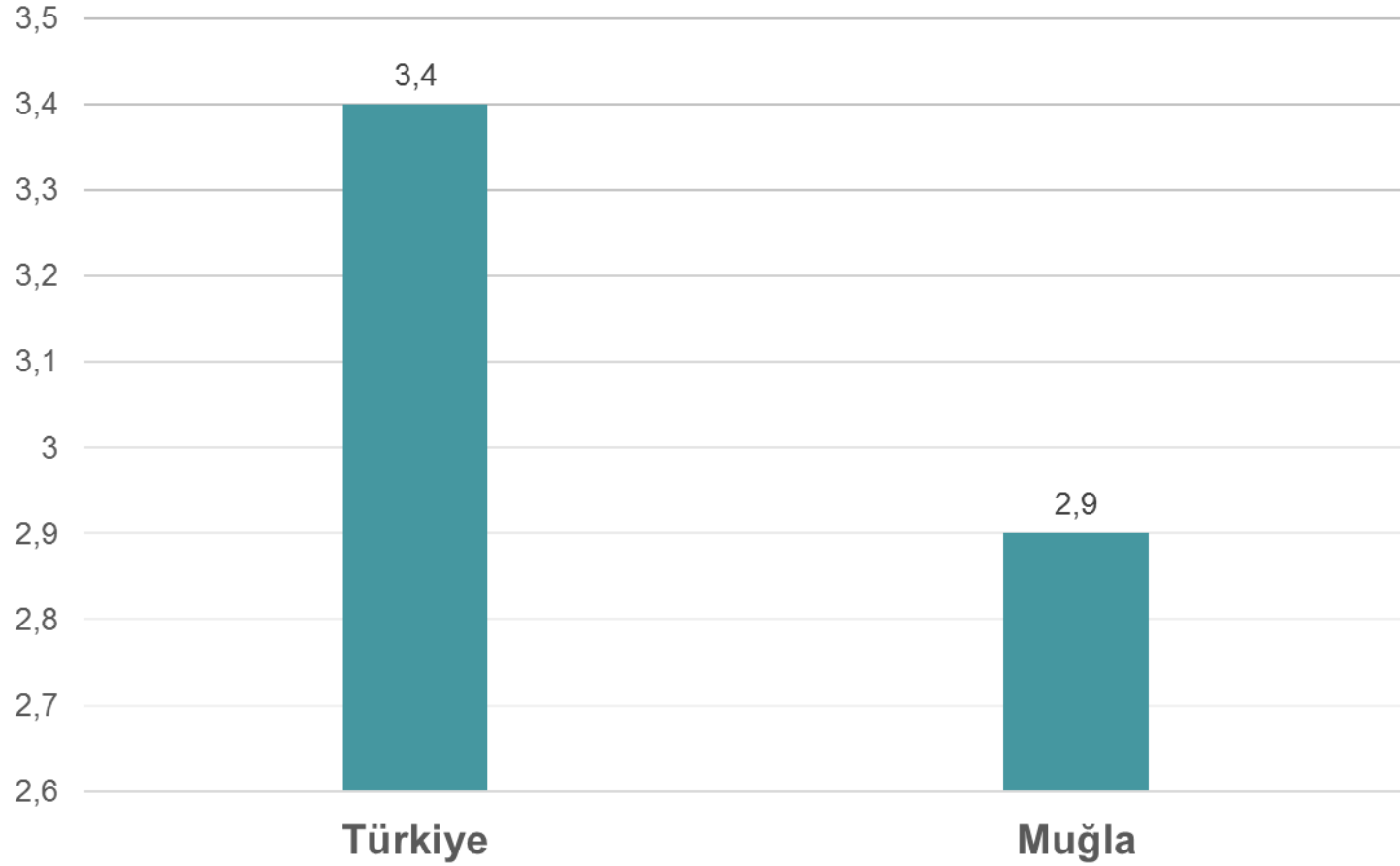
- Nüfus;
- Yapı istatistikleri (yapı kullanım ve yapı izin);
- Konut satış istatistikleri;
- GSYİH verileri;
- Turizm istatistikleri;
- Enflasyon (Bölgesel).
- Dış ticaret istatistikleri;

## 2018 İlçeler Nüfusu ve Nüfus Artış Hızı (%)



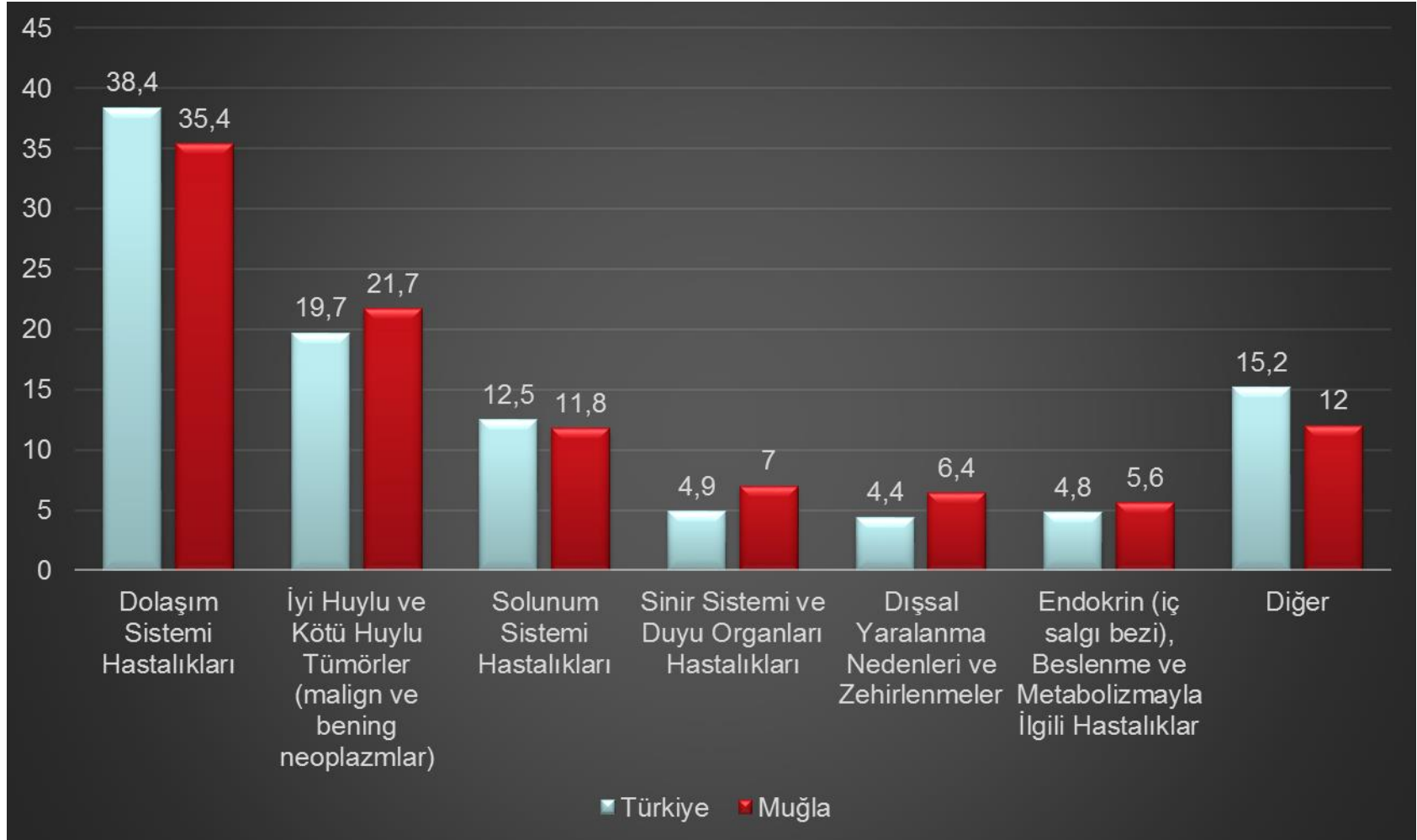
**Türkiye N. Art. Hızı: %14,7**

## 2018 Ortalama Hanehalkı Büyüklüğü



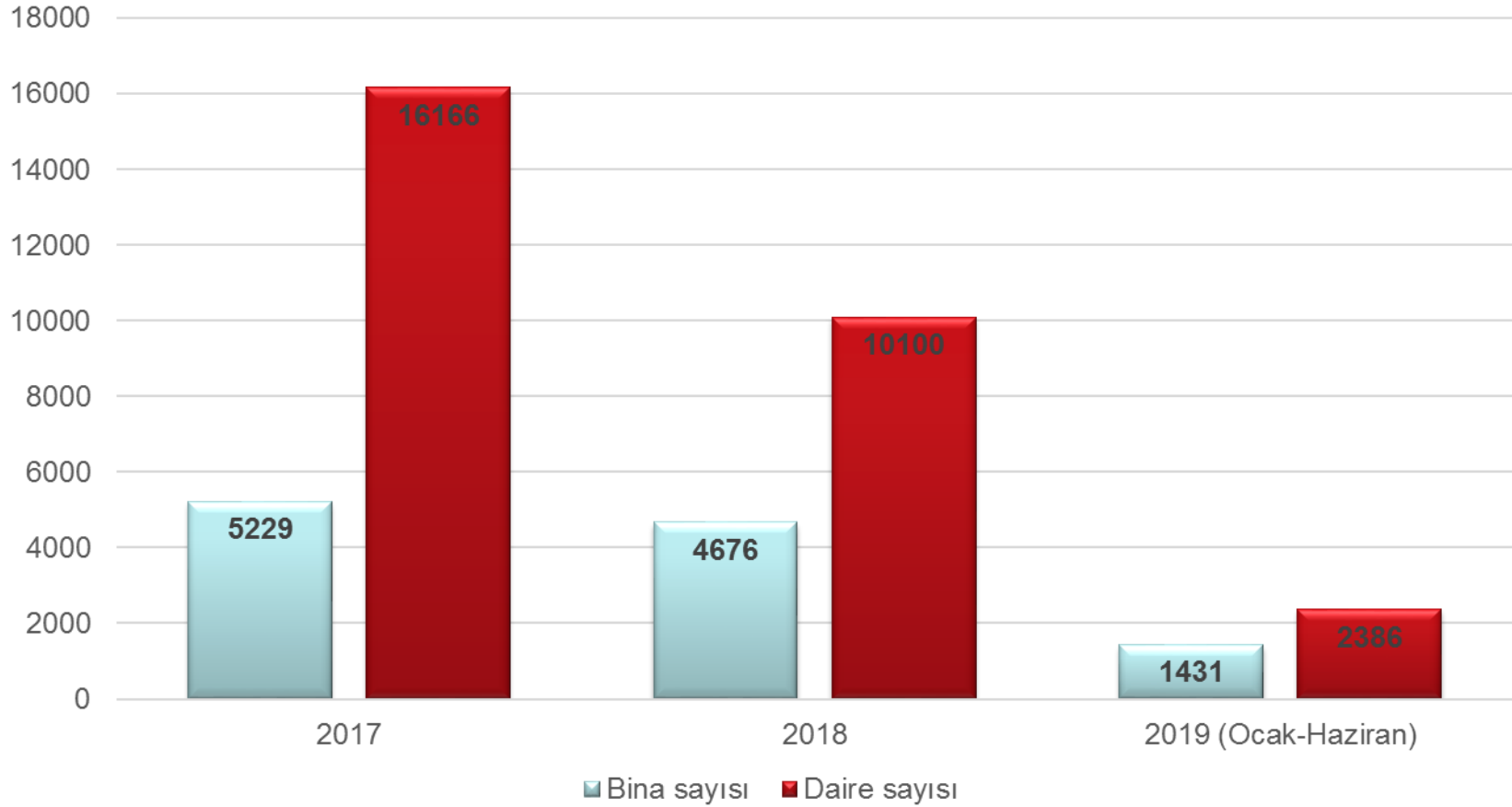


## 2018 Ölüm Nedeni İstatistikleri



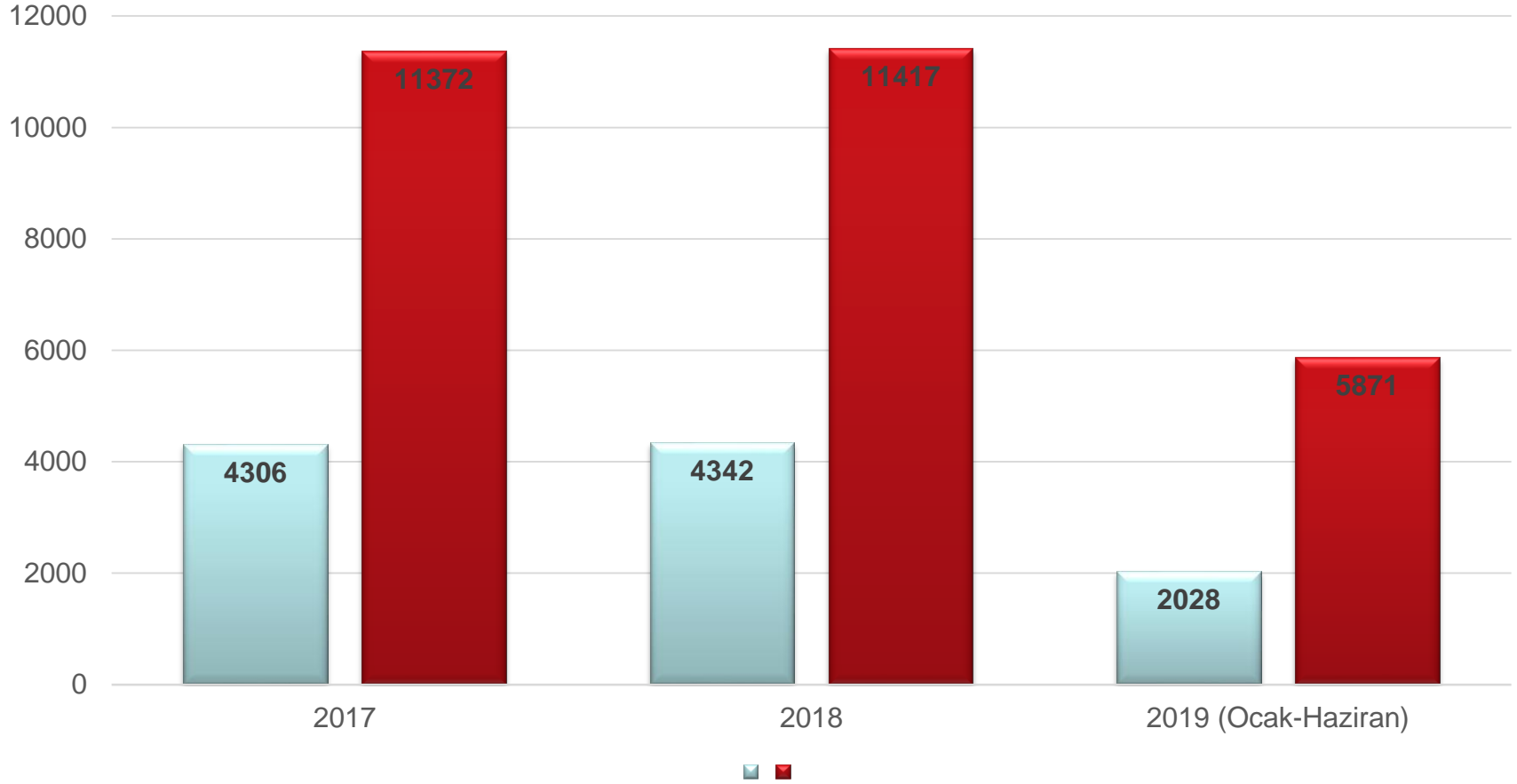
# Yapı İzin İstatistikleri

## Yapı Ruhsatı

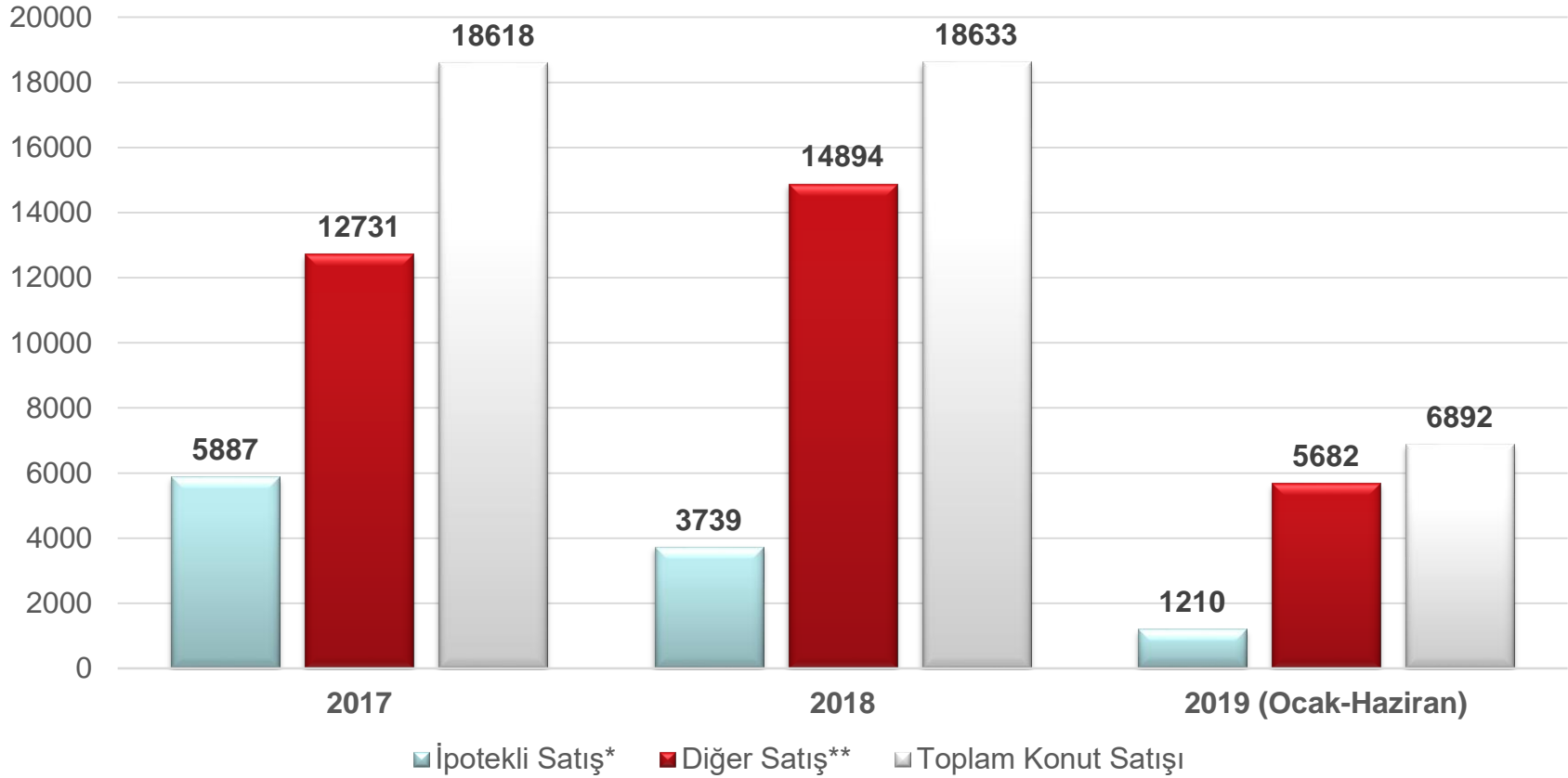


# Yapı İzin İstatistikleri

## Yapı Kullanma İzin Belgesi



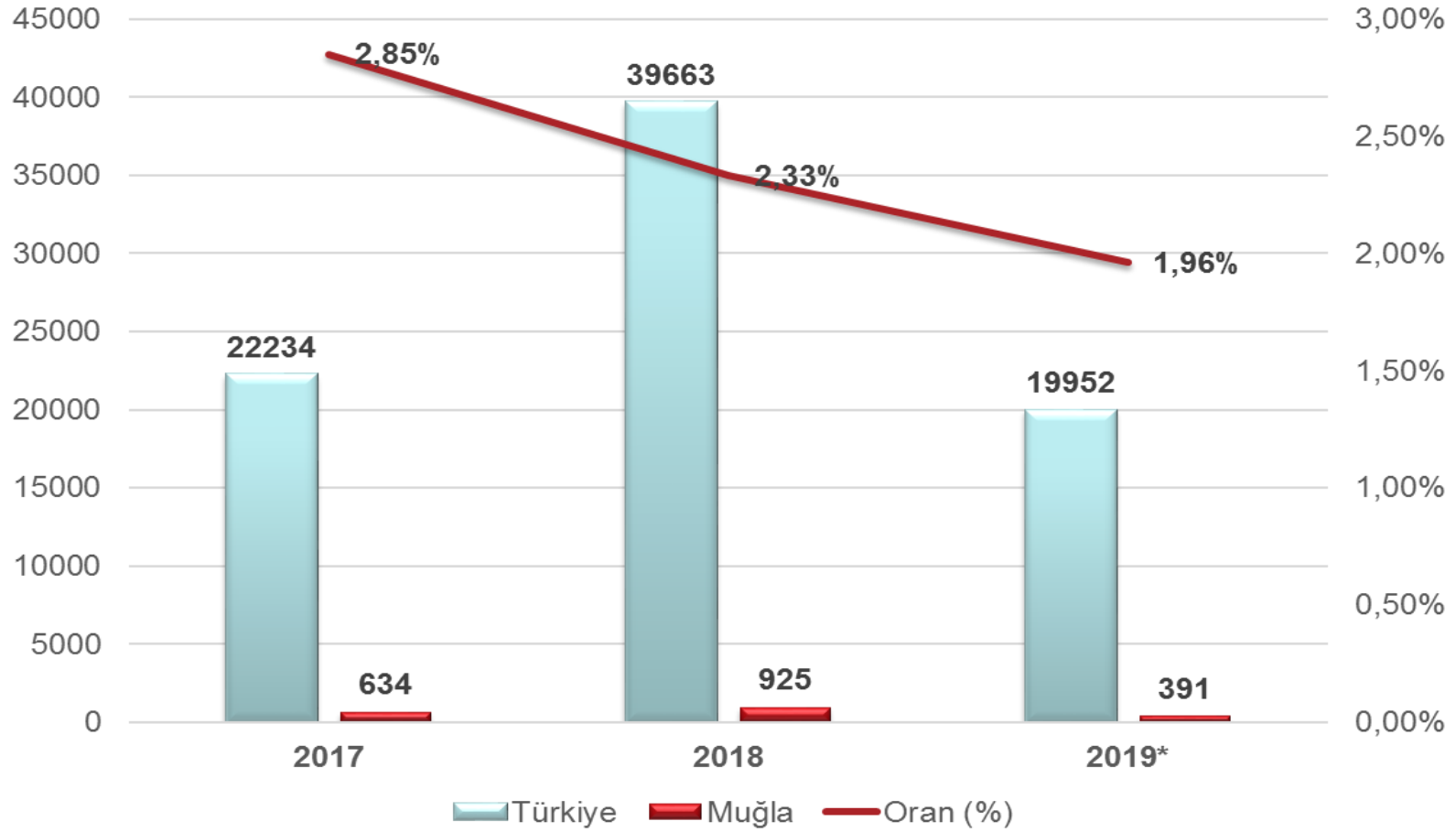
## Konut Satış İstatistikleri



\* İpotekli satış, borçlanarak satın alınan konutun kredi teminatını oluşturmak için, yine aynı konutun teminat olarak gösterilmesidir.

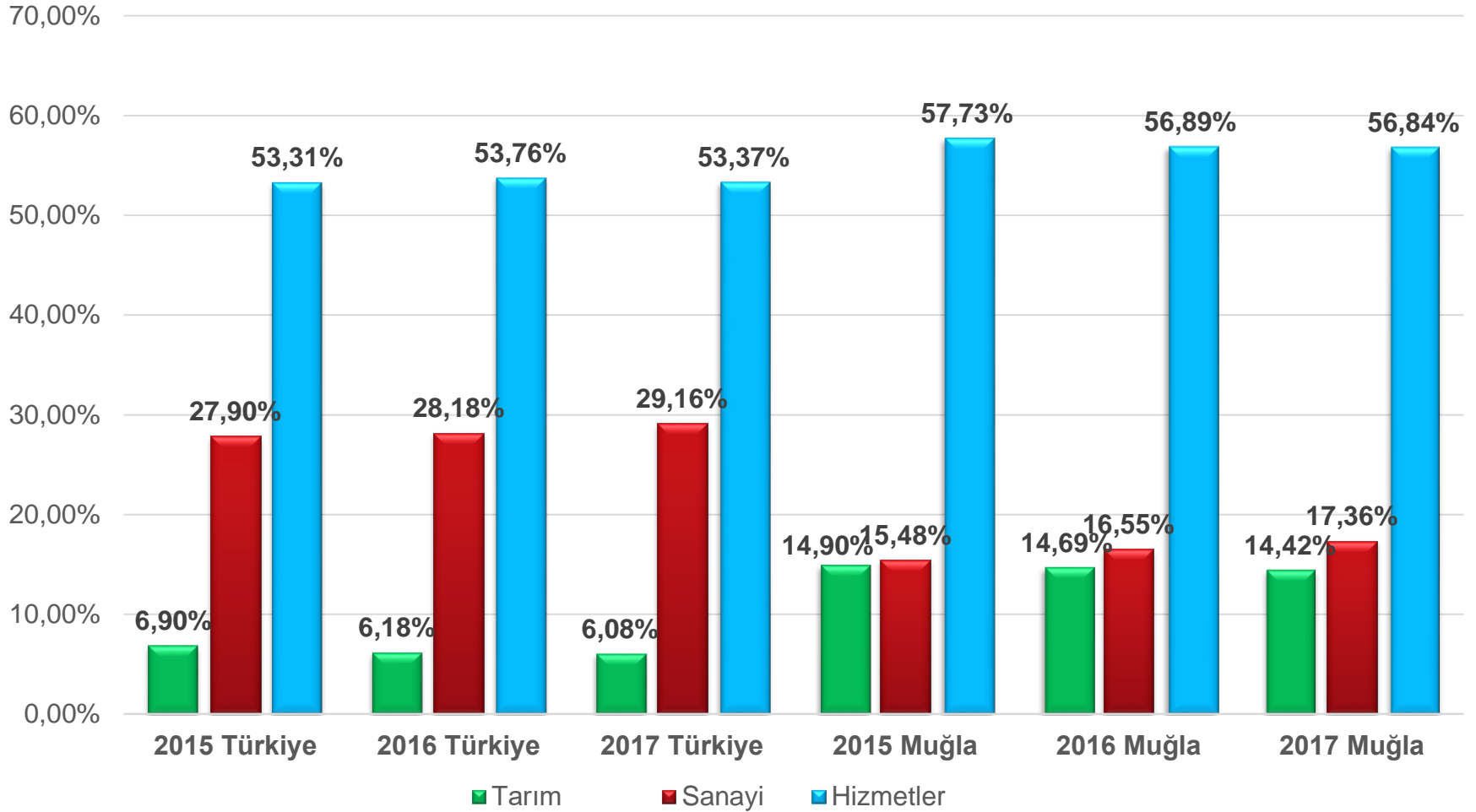
\*\* Diğer konut satışları, satış ve türevlerini içeren (ipotekli satış hariç) konut satışlarıdır.

## Yabancılara Yapılan Konut Satış Sayıları



\* 2019 Ocak- Haziran dönemi

## İktisadi Faaliyet Kollarına Göre GSYH Dağılımı (İl Düzeyi)



# Turizm Tesis İstatistikleri

		TURİZM BELGELİ			BELEDİYE BELGELİ			TOPLAM		
		TESİS	ODA	YATAK	TESİS	ODA	YATAK	TESİS	ODA	YATAK
MUĞLA	2016	506	64 693	139 995	1 231	31 416	67 460	1 737	96 109	207 455
	2017	496	64 015	138 955	863	27 299	61 409	1 359	91 314	200 364
	2018	505	63 356	137 225	870	26 547	59 829	1 375	89 903	197 054

# Geceleme Sayıları

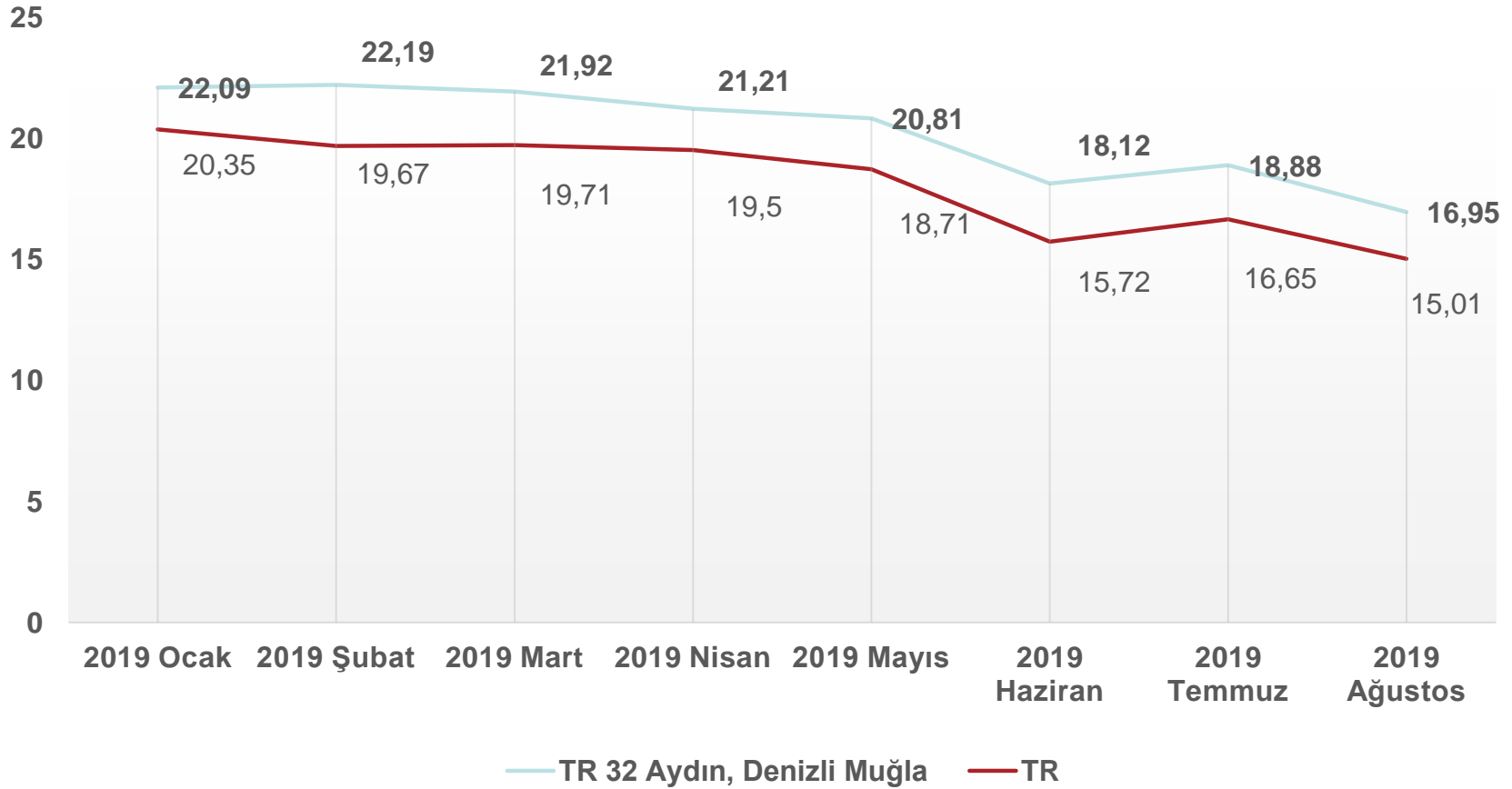
		Vatandaş		Yabancı		Toplam		TOPLAM GECELEME SAYISI
	YIL	Turizm İşletme Belgeli konaklama tesisleri	Belediye Belgeli konaklama tesisleri	Turizm İşletme Belgeli konaklama tesisleri	Belediye Belgeli konaklama tesisleri	Turizm İşletme Belgeli konaklama tesisleri	Belediye Belgeli konaklama tesisleri	
Muğla	2016	4852135	2254016	6666101	3319466	11518236	5573482	17091718
	2017	3010338	1486775	4807971	1366365	7818309	2853140	10671449
	2018	3231490	1649985	6546690	1648576	9778180	3298561	13076741



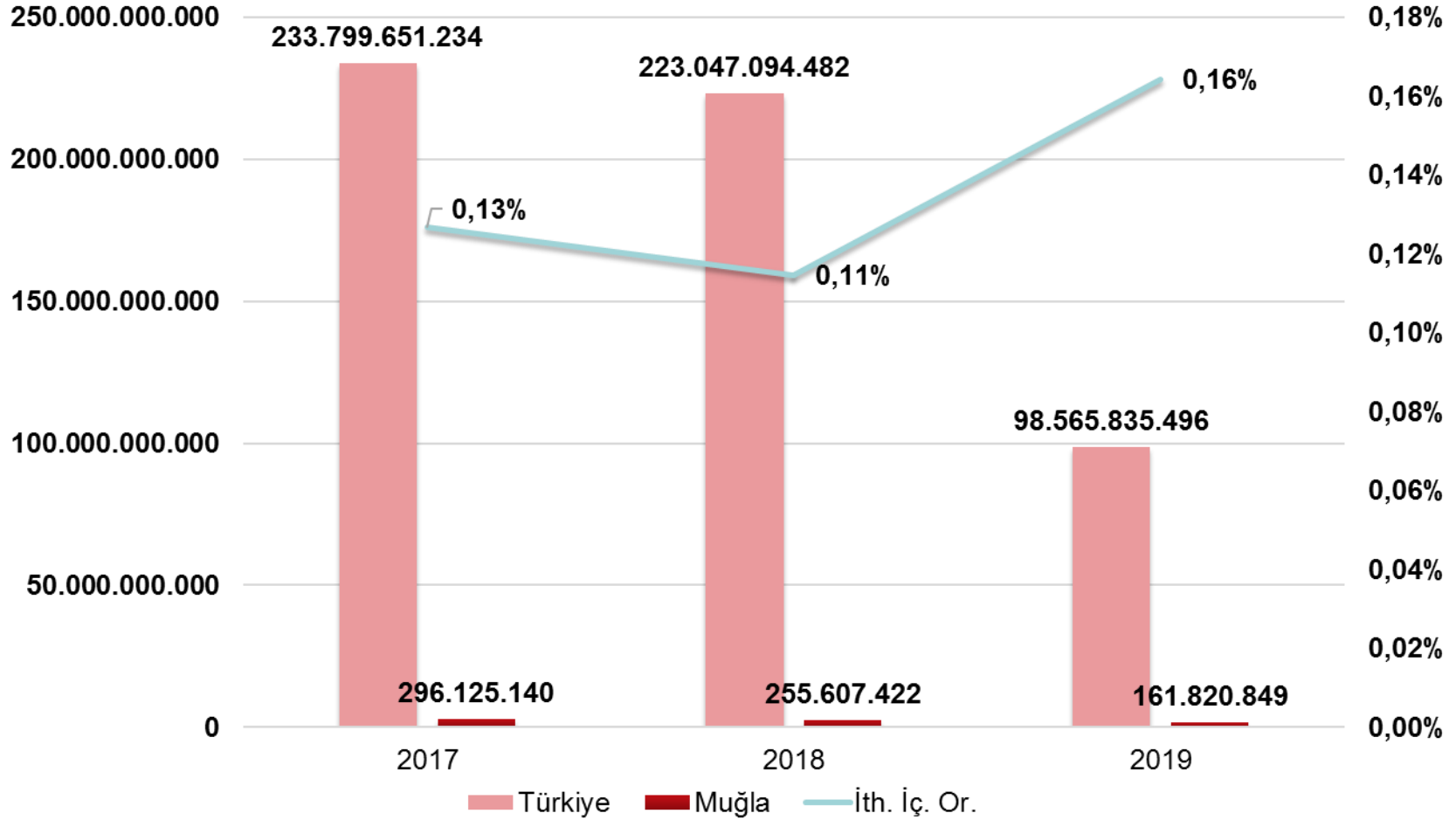
# Ulaşım Yoluna Göre Giriş Yapan Turist Sayıları

	YIL	Vatandaşlar			Yabancılar			Toplam Turist Sayısı
		Hava yolu	Deniz yolu	Toplam	Hava yolu	Deniz yolu	Toplam	
Muğla	2016	31760	131881	163641	1368353	123284	1491637	1655278
	2017	32648	153572	186220	1609791	214364	1824155	2010375
	2018	47625	120397	168022	2225080	320660	2545740	2713762

## TR32 (Denizli Bölge) - TR Yıllık Enflasyon Oranları



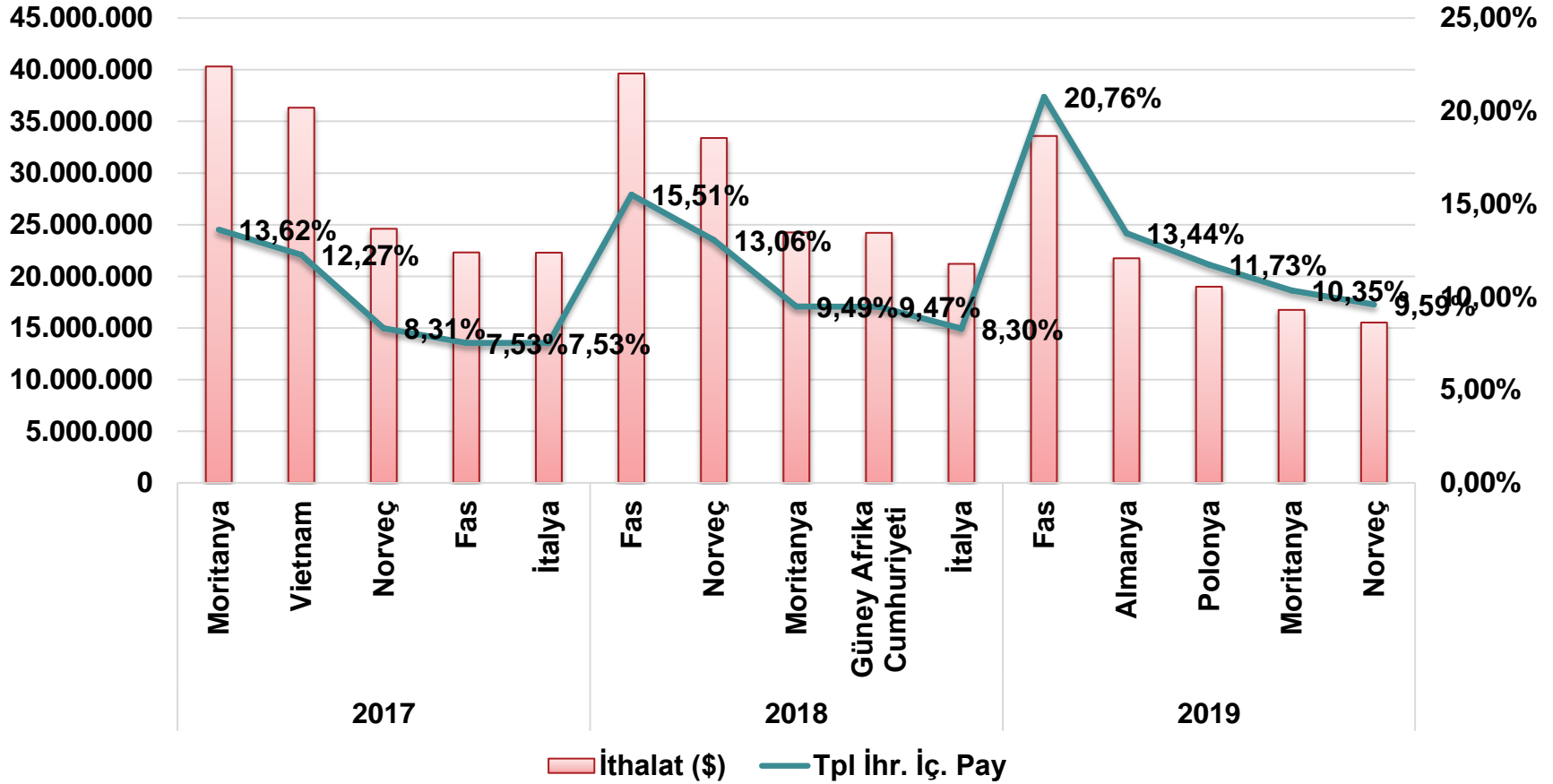
## Dış Ticaret İstatistikleri; İthalat (\$)



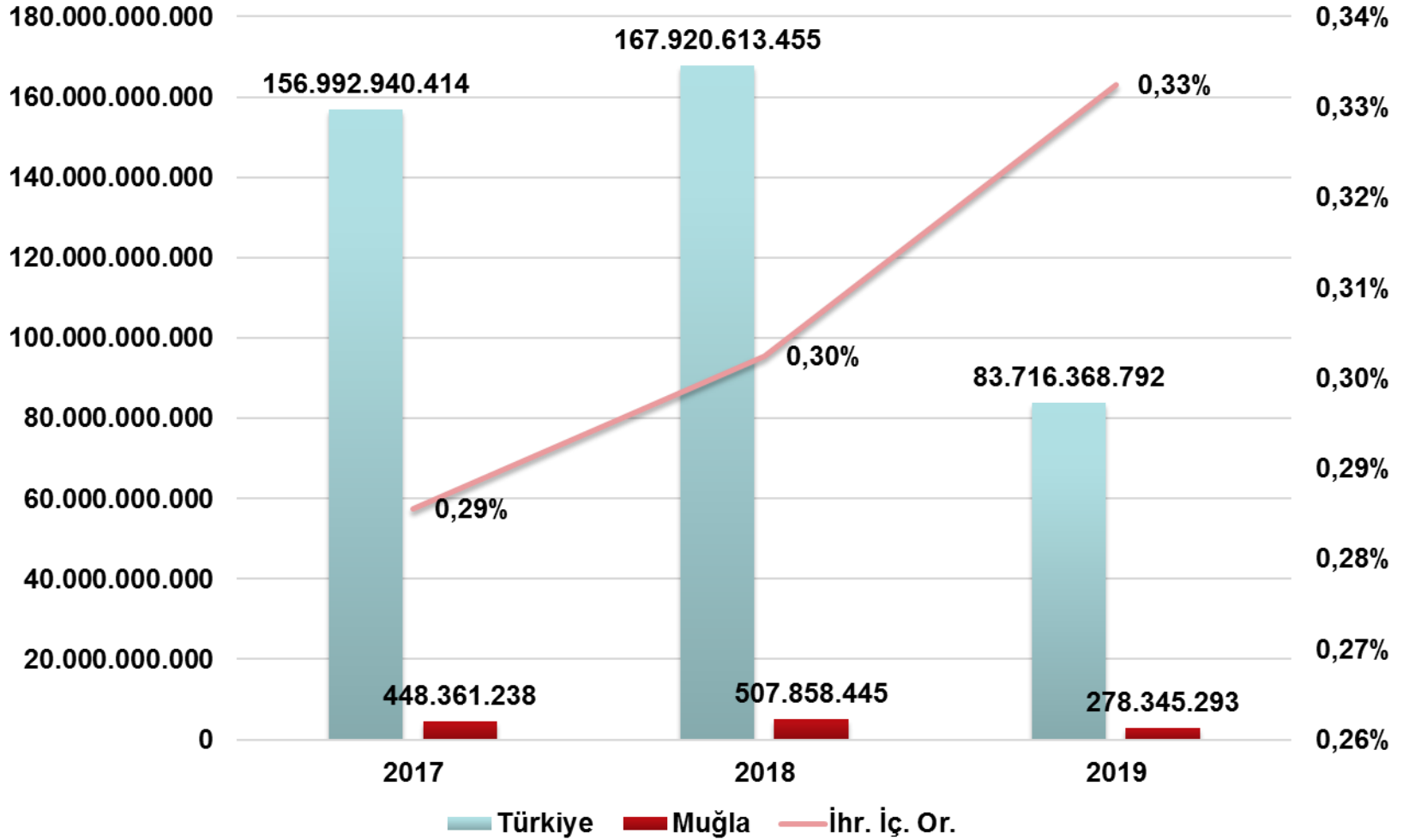
## Fasıllara Göre İlk 3 Ürün (\$) - İthalat

	Fasıl adı	İthalat (\$)	Toplam İth. İç. Or.
<b>2017</b>	Elektrikli makina ve cihazlar, ses kaydetme-verme, televizyon görüntü-ses kaydetme-verme cihazları,aksam-parça-aksesuarı	75.294.857	25,43%
	Gıda sanayiinin kalıntı ve döküntüleri, hayvanlar için hazırlanmış kaba yemler	75.039.189	25,34%
	Gemiler ve suda yüzen taşıt ve araçlar	53.346.253	18,01%
	<b>Toplam İthalat</b>	<b>296.125.140</b>	
<b>2018*</b>	Gıda sanayiinin kalıntı ve döküntüleri, hayvanlar için hazırlanmış kaba yemler	97.067.833	37,98%
	Hayvansal ve bitkisel katı ve sıvı yağlar, yemeklik katı yağlar, hayvansal ve bitkisel mumlar	37.665.244	14,74%
	Kazanlar, makinalar, mekanik cihazlar ve aletler, nükleer reaktörler, bunların aksam ve parçaları	36.156.601	14,15%
	<b>Toplam İthalat</b>	<b>255.607.422</b>	
<b>2019*</b>	Gıda sanayiinin kalıntı ve döküntüleri, hayvanlar için hazırlanmış kaba yemler	58.918.850	36,41%
	Kazanlar, makinalar, mekanik cihazlar ve aletler, nükleer reaktörler, bunların aksam ve parçaları	41.674.015	25,75%
	Hayvansal ve bitkisel katı ve sıvı yağlar, yemeklik katı yağlar, hayvansal ve bitkisel mumlar	18.695.489	11,55%
	<b>Toplam İthalat</b>	<b>161.820.849</b>	

## Ülkelere Göre İthalat (\$)



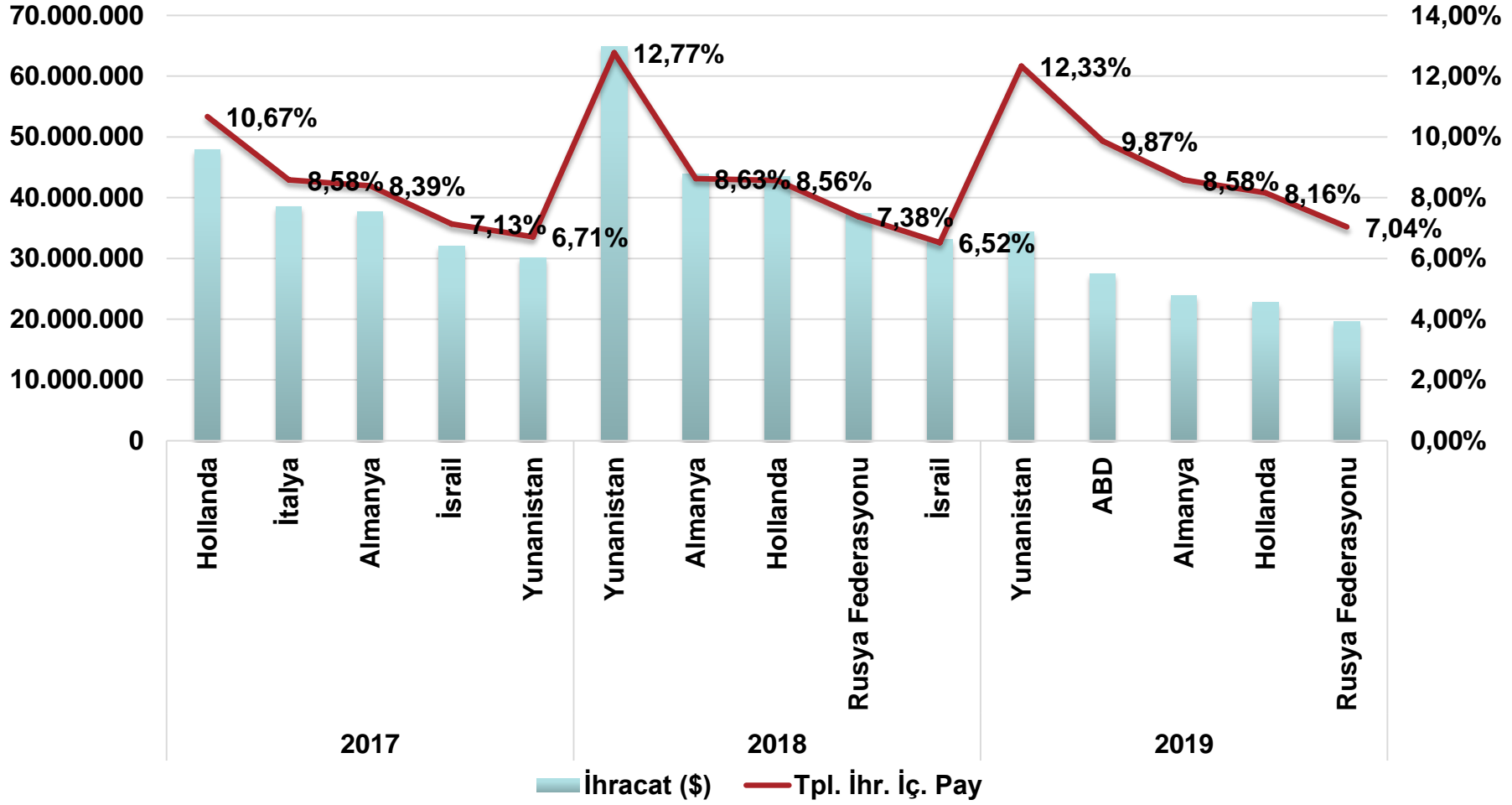
## Dış Ticaret İstatistikleri; İhracat (\$)



## Fasillara Göre İlk 3 Ürün (\$) - İhracat

	Fasıl adı	İhracat (\$)	Toplam İhr. İç. Or.
2017	Balıklar, kabuklu hayvanlar, yumuşakçalar ve suda yaşayan diğer omurgasız hayvanlar	289.645.838	64,60%
	Taş, alçı, çimento, amyant, mika veya benzeri maddelerden eşya	41.356.872	9,22%
	Tuz, kükürt, topraklar ve taşlar, alçılar, kireçler ve çimento	38.419.194	8,57%
	<b>Toplam İhracat</b>	<b>448.361.238</b>	
2018*	Balıklar, kabuklu hayvanlar, yumuşakçalar ve suda yaşayan diğer omurgasız hayvanlar	317.908.646	62,60%
	Taş, alçı, çimento, amyant, mika veya benzeri maddelerden eşya	48.458.164	9,54%
	Gemiler ve suda yüzen taşıt ve araçlar	37.324.934	7,35%
	<b>Toplam İhracat</b>	<b>507.858.445</b>	
2019*	Balıklar, kabuklu hayvanlar, yumuşakçalar ve suda yaşayan diğer omurgasız hayvanlar	174.367.168	62,64%
	Taş, alçı, çimento, amyant, mika veya benzeri maddelerden eşya	38.442.157	13,81%
	Tuz, kükürt, topraklar ve taşlar, alçılar, kireçler ve çimento	19.624.194	7,05%
	<b>Toplam İhracat</b>	<b>278.345.293</b>	

## Ülkelere Göre İhracat (\$)





***"İstatistik;  
Geçmişini anlamanın,  
Bugünü yönetmenin ve  
Geleceği planlamanın  
anahtarıdır..."***



*Dinlediğiniz için teşekkür ederim.*

*Dr. Tuncay MORALI*

*TÜİK Uzmanı*

*tuncaymorali@tuik.gov.tr*