

TAKSİ ŞOFÖRÜ KARDEŞLERİMİZİN UYMASI GEREKEN

12 KURAL



01



SADECE BELEDİYEDEN ALDIĞINIZ ÇALIŞMA İZİNİ KAPSAMINDAKİ BÖLGEDE FAALİYETİNİZİ YÜRÜTMELİSİNİZ.

02



TAŞIMANIN BAŞLANGICINDA TAKSİMETREYİ AÇMAYI UNUTMAMALISINIZ.

03



KÖPRÜ GEÇİŞ, OTOYOL GİBİ YOL KULLANIM ÜCRETLERİ DIŞINDA EK ÜCRET TALEP ETMEMELİSİNİZ.

04



KISA-UZUN MESAFE, TRAFİK YOĞUNLUĞU VE İKLİM ŞARTI GÖZETMEKSİZİN YOLCUNUN SEYAHAT TALEBİNİ KARŞILAMALISINIZ.

05



YERLİ VE YABANCI YOLCULARA AYNI ÖZENDE HİZMET SUNMALISINIZ.

06



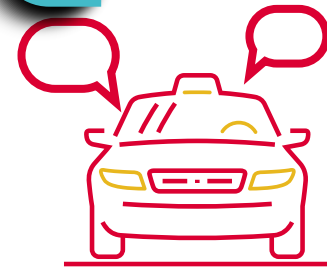
YOLCU FARKLI BİR GÜZERGÂH BELİRTMEDİĞİ SÜRECE EN KISA YOLU TERCİH ETMELİSİNİZ.

07



YOLCU GİDECEĞİ ADRESİ BİLMİYORSA ONA EN KISA GÜZERGÂHI SUNMALISINIZ.

08



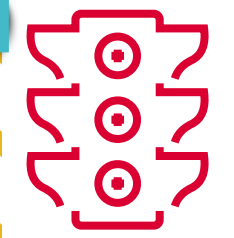
YOLCUYLA GİDECEĞİ ADRES VEYA GÜZERGÂH DIŞINDA DİYALOĞA GİRMEMEYE ÖZEN GÖSTERMELİSİNİZ.

09



ARAÇ İÇİNDE SİGARA İÇMEMELİ VE YÜKSEK SESLE MÜZİK DİNLEMELİSİNİZ.

10



TRAFİK KURALLARINA UYMALI, EMNİYET KEMERİNİZİ MUTLAKA TAKMALISINIZ.

11



DAVRANIŞLARINIZDA KAMUNUN HUZURUNU GÖZETMELİSİNİZ.

12



TEMİZLİK-MASKE -MESAFE KURALLARINA UYMALI, ARACINIZI TEMİZ TUTMALISINIZ.

AKSİ ŞEKİLDE DAVRANAN ŞOFÖRLERLE İLGİLİ YAPILAN İHBARLARIN, KABAHAHLER KANUNU VE KARAYOLLARI TRAFİK KANUNU KAPSAMINDA DEĞERLENDİRİLECEĞİNİ; ÇALIŞMA İZİN BELGENİZİN SÜRELİ VEYA DAİMİ İPTAL EDİLEBİLECEĞİNİ UNUTMAYINIZ.

