



T.C.
MUĞLA VALİLİĞİ
İl Tarım ve Orman Müdürlüğü

GIDANI KORU
SOFRANA SAHİP ÇIK

Sayı : E-59117193-509-2684856

25.09.2020

Konu : Tarım ve Orman Bakanlığı Ar-Ge Destek Programı

MUĞLA TİCARET VE SANAYİ ODASINA

İlgi : Tarımsal Araştırmalar ve Politikalar Genel Müdürlüğü (Tarımsal Ekonomi ve Proje Yönetimi Daire Başkanlığı)'nın 18.09.2020 tarihli ve E-27511360-509-2619630 sayılı yazısı.

Tarım ve Orman Bakanlığı tarafından Tarım Kanunu'nun 19/g maddesine dayanılarak 2007 yılından itibaren Bakanlığın ve tarım sektörünün ihtiyacı olan öncelikli konularda bilgi ve teknolojilerin geliştirilmesi, bu bilgi ve teknolojilerin çiftçiler ile tarımsal sanayicilere aktarılması amacıyla üniversite, özel sektör, sivil toplum ve meslek kuruluşlarına ait Araştırma-Geliştirme (Ar-Ge) projelerine tarımsal destekleme bütçesinden mali destek sağlanmaktadır. Bu kapsamda 2020 Yılı Ar-Ge Destek Programı Proje Çağrısına çıkılmış olup çağrı kapsamında Tarımsal Araştırmalar ve Politikalar Genel Müdürlüğünce 09 Ekim 2020 günü saat 18:00'e kadar proje başvuruları kabul edilecektir.

Çağrıya ilişkin afiş ile destek programına ait bilgilerin yer aldığı tanıtıcı broşür Ülkemizin yaşadığı pandemi süreci nedeniyle dijital kopya olarak hazırlanmış olup yazımız ekinde gönderilmektedir.

Bilgilerinize rica ederim.

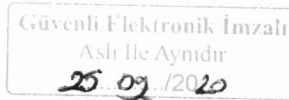
Ayhan YAZGAN
Vali a.
Vali Yardımcısı

Ek:

- 1 - Afiş (1 sayfa)
- 2 - Broşür (2 sayfa)

Dağıtım:

Muğla Sıtkı Koçman Üniversitesi Rektörlüğüne
Muğla İli Arı Yetiştiricileri Birliğine
Cemal Karamuğla Sok. no: 100 MENTEŞE /
MUĞLA
Muğla Ticaret ve Sanayi Odasına
MİLAS TİCARET ODASINA



Bu belge, güvenli elektronik imza ile imzalanmıştır.

Belge Doğrulama Kodu : JJJGOVKZ

Belge Doğrulama Adresi: <https://www.turkiye.gov.tr/tarim-ve-orman-bakanligi-ebys>

Muslihittin Mahallesi Hasat Sokak No:1 48100 Menteşe / Muğla

Tel: (0252) 214 12 21 Faks:

E-Posta: mugla@tarimorman.gov.tr Kep: tarimveormanbakanligi@hs01.kep.tr

Bilgi için: Ayşe UĞUR
Mühendis





T.C.
MUĞLA VALİLİĞİ
İl Tarım ve Orman Müdürlüğü

GIDANI KORU
SOFRANA SAHİP ÇIK

FETHİYE TİCARET VE SANAYİ ODASINA
BODRUM TİCARET ODASINA
Marmaris Ticaret Odası Başkanlığına
Milas İlçesi Süt Üreticileri Bir.İktisletmesine
PİLAVTEPE MEVKİİ BODRUM YOLU ÜZE
BAHARLI KÖYÜ 1 C 2 MİLAS / MUĞLA
BODRUM SÜT ÜRETİCİLERİ BİRLİĞİ
BAŞKANLIĞINA
Fethiye-Scydikemir Süt Üreticileri Birliği Başkanlığı
na
SEYDİKEMER MUĞLA
MUĞLA DAMIZLIK
SİĞİRYETİŞTİRİCİLERİ BİRLİĞİNE
MUSLİHİTTİN MAH. MEHMET ZEKAİ ÖZBEK
SK. 95 MENTEŞE / MUĞLA

Bu belge, güvenli elektronik imza ile imzalanmıştır.

Belge Doğrulama Kodu : JJGOVKZ

Belge Doğrulama Adresi: <https://www.turkiye.gov.tr/tarim-ve-orman-bakanligi-ebys>

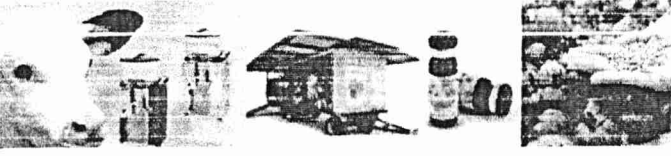
Muslihittin Mahallesi Hasat Sokak No:1 48100 Menteşe / Muğla

Tel: (0252) 214 12 21 Faks:

E-Posta: mugla@tarimorman.gov.tr Kep: tarimveormanbakanligi@hs01.kep.tr

Bilgi için: Ayşe UĞUR
Mühendis





AR-GE DESTEK PROGRAMI

Ülkemizin yerli ve milli teknolojisini geliştirmesi, sınırlı tarımsal kaynaklarla artan nüfusunun yeterli ve güvenli şekilde gıdaya erişimini sağlayabilmesi, gelişen dünya ülkeleriyle rekabet edebilmesi için araştırma ve geliştirme (Ar-Ge) çalışmaları büyük önem taşır

Ülkemizde tarımsal Ar-Ge alanında kamu kurumları (Tarım ve Orman Bakanlığı, TÜBİTAK ve ilgili Bakanlıklar), üniversiteler, sivil toplum örgütleri ve özel sektör faaliyet gösterir. Tarım ve Orman Bakanlığı, Tarımsal Araştırmalar ve Politikalar Genel Müdürlüğü (TAGEM) ve TAGEM'e bağlı araştırma enstitüleri ile araştırma yetkisi verilmiş Bakanlığa bağlı kurumlar/kuruluşlar tarımsal Ar-Ge alanındaki araştırmaların büyük çoğunluğuna liderlik eder.

Bakanlık tarımsal Ar-Ge alanında özel sektörün Ar-Ge altyapısını geliştirmek, kamu-özel sektör işbirliğini artırmak, var olan altyapıyı daha etkin kullanmak, Ar-Ge sonucu elde edilen katma değeri yüksek ürünlerin/sonuçların ticarete ve uygulamaya aktarılmasını sağlamak amacıyla 2007 yılında Ar-Ge Destek Programını başlattı.

BAŞVURU YAPACAK KURUMLARA GÖRE ÖNCELİKLİ KONU GRUPLARI, DESTEK ÜST LİMİTLERİ VE DESTEKLEME ORANLARI

Başvuruda Bulunacak Kurum/ Kuruluşlar	Öncelikli Konu Grupları	Bakanlık Destekleme Üst Limiti (TL)	Bakanlık Destekleme Oran (%)
Üniversiteler ve TÜBİTAK Ar-Ge birimleri	I. Grup	300.000	100
Sivil toplum kuruluşları	I. Grup	300.000	70
Özel sektör (Şahıs şirketleri ve adi ortaklıklar hariç sermaye şirketleri)	I. Grup ve II. Grup	300.000 ve 1.000.000	70

PROGRAMA KİMLER BAŞVURABİLİR?

- Üniversiteler,
- TÜBİTAK Ar-Ge Birimleri,
- Özel sektör,
- Sivil toplum kuruluşları ve meslek kuruluşları.

BAŞVURU ŞARTLARI

- Program kapsamında şahıs başvuruları kabul edilmez.
- Özel Sektör, STK, Üniversiteler ve TÜBİTAK Ar-Ge Birimleri başvuru yapabilirler.
- Proje yürütücüsü en az yüksek lisans mezunu ve Türk Vatandaşı olmalıdır.
- Üniversiteler ve TÜBİTAK Ar-Ge Birimleri; özel sektör veya STK ile işbirliği olmadan proje başvurusunda bulunamazlar.
- Özel Sektör ve STK, TAGEM'e bağlı araştırma enstitüleri veya araştırma yetkisi verilmiş Bakanlık kuruluşlarıyla işbirliği yapmadan proje başvurusunda bulunamazlar.
- Başka bir kurum/kuruluş tarafından desteklenen bir proje için başvuruda bulunulamaz
- Yürütücü kurumlar, proje verebilecekleri öncelikli konu grupları içerisindeki öncelikli konu başlıklarından başvuru yapabilir.

DESTEKLEME KALEMLERİ

- Makine teçhizat,
- Sarf,
- Seyahat,
- Hizmet alımı

PROJELERİN SÜRESİ

Ar-Ge Destek Programı Projelerinin süresi en fazla 36 aydır. Ancak özel nedenlerle süresinde sonuçlandırılmayan/bitirilemeyen projeler için Değerlendirme Kurulu tarafından en fazla 1 yıl olmak üzere ek süre verilebilir.

ÇAĞRI VE BAŞVURU ZAMANI

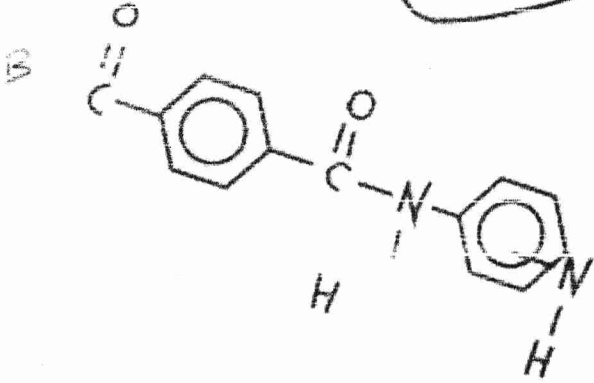
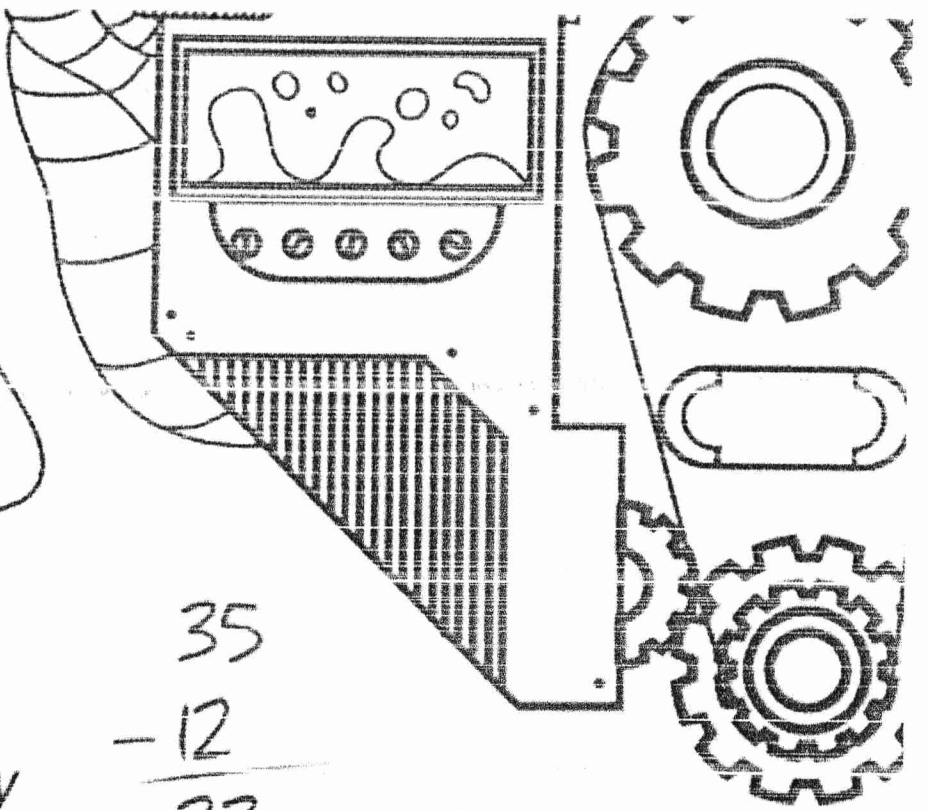
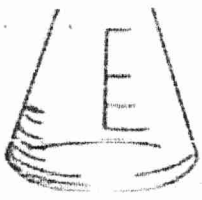
Ar-Ge Destek Programı için yılda bir kez olmak üzere TAGEM'in web sayfasında (<http://www.tagem.gov.tr>) öncelikli proje konu başlıkları ilan edilerek, proje başvurularına ilişkin çağrıya çıkılır ve proje kabulleri yapılır.

PROJE DEĞERLENDİRME AŞAMALARI

Başvurusu alınan projeler Usul ve Esaslarda belirtilen kriterlere göre sırasıyla; sekretarya ön değerlendirmesi, daire başkanlığı, uzman ve kurul değerlendirmeleri olmak üzere dört aşamalı bir değerlendirmeye tabi tutulur.

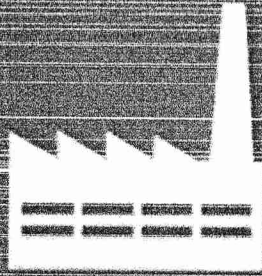
PROGRAMA ERİŞİM

Programla ilgili mevzuata, detaylı bilgilere ve başvuru için gerekli dokümanlara TAGEM web sayfasında (<http://www.tagem.gov.tr>) yer alan Ar-Ge Destekleri bölümü içerisinde ulaşılabilir.

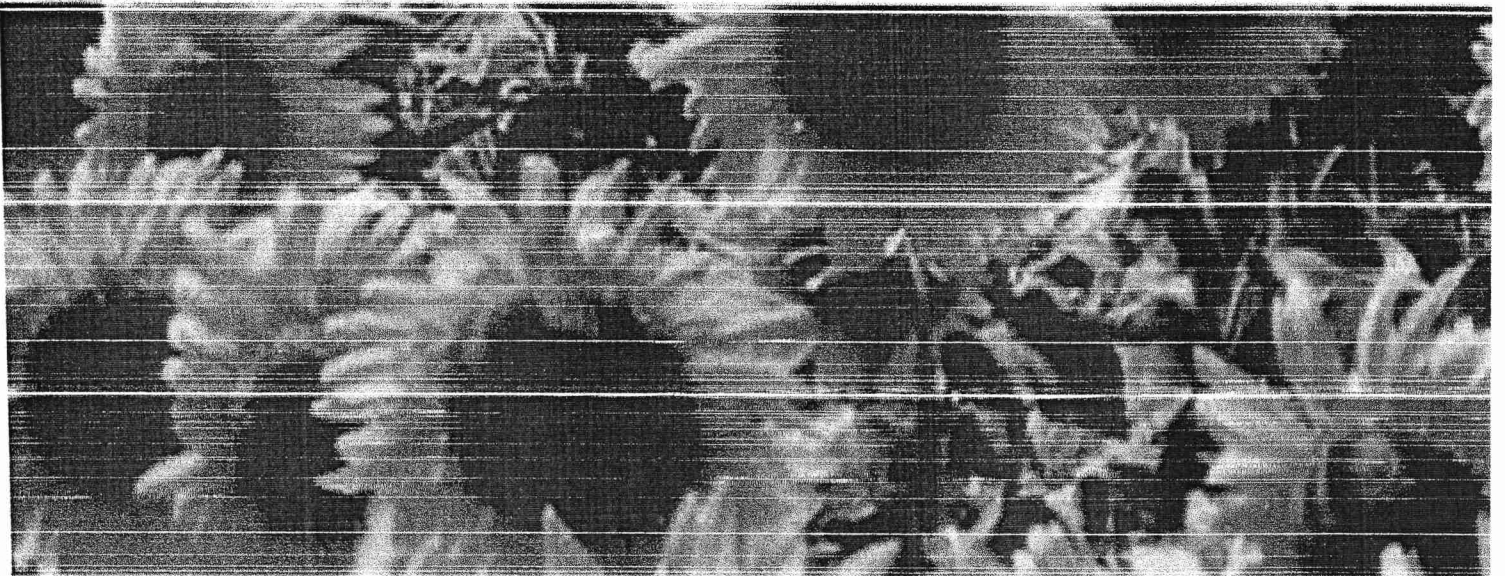


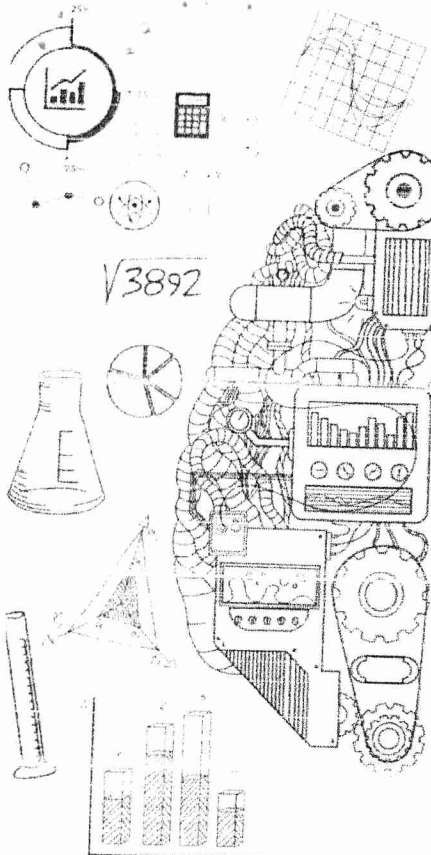
35
- 12

23



ÖZEL SEKTÖR





Türkiye'nin tarımsal Ar-Ge alanında faaliyet gösteren en büyük kuruluşu TAGEM, kamu-özel sektör işbirliği kapsamında hazırlanan katma değeri yüksek ürünlerin üretimine yönelik çözüm odaklı Ar-Ge projelerini destekler.

Tarımsal Araştırmalar ve Politikalar Genel Müdürlüğü
Üniversiteler Mah. Dumlupınar Bulvarı, Eskişehir Yolu 10. Km, Çankaya/ANKARA
06800 TÜRKİYE

Telefon (0312) 307 60 00
Faks (0312) 307 61 90 / 307 60 12
E-Posta tagem@tarim.gov.tr



TAGEM
AR-GE & İNOVASYON

AR-GE DESTEK PROGRAMI

